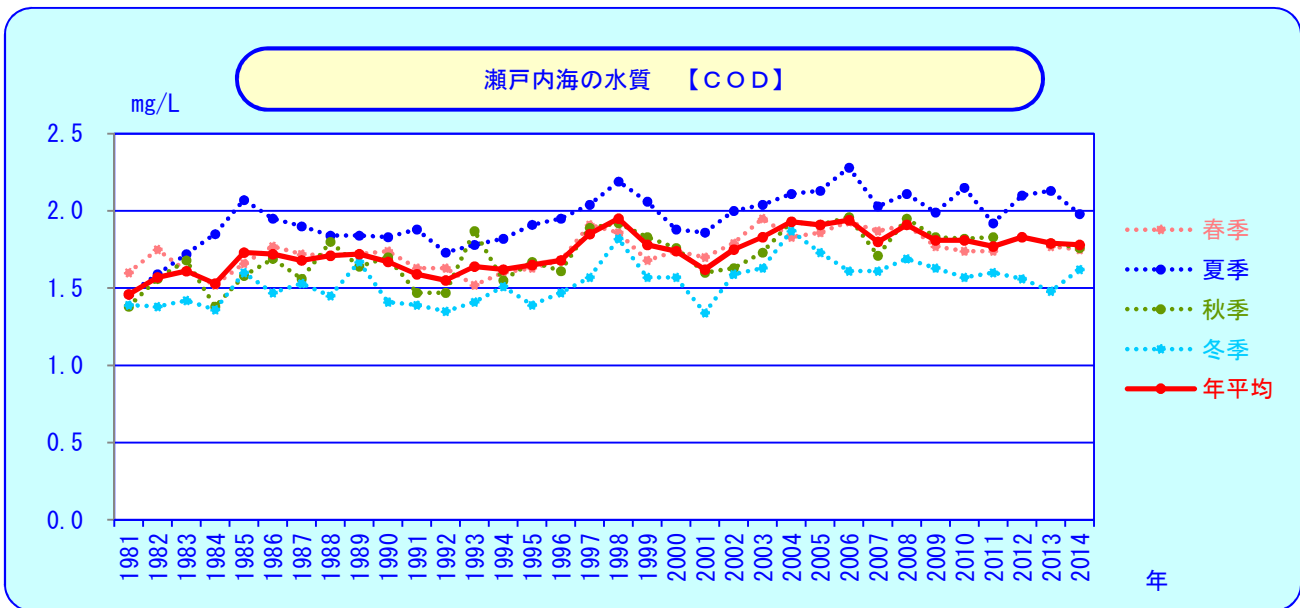


瀬戸内海の水質

I COD[mg/L]

COD (chemical oxygen demand: 化学的酸素要求量) とは、水中の有機物汚染物質を酸化剤で酸化するとき消費される酸素量のことです。

一般的にCODの値が高いほど水質が汚濁しているといえます。



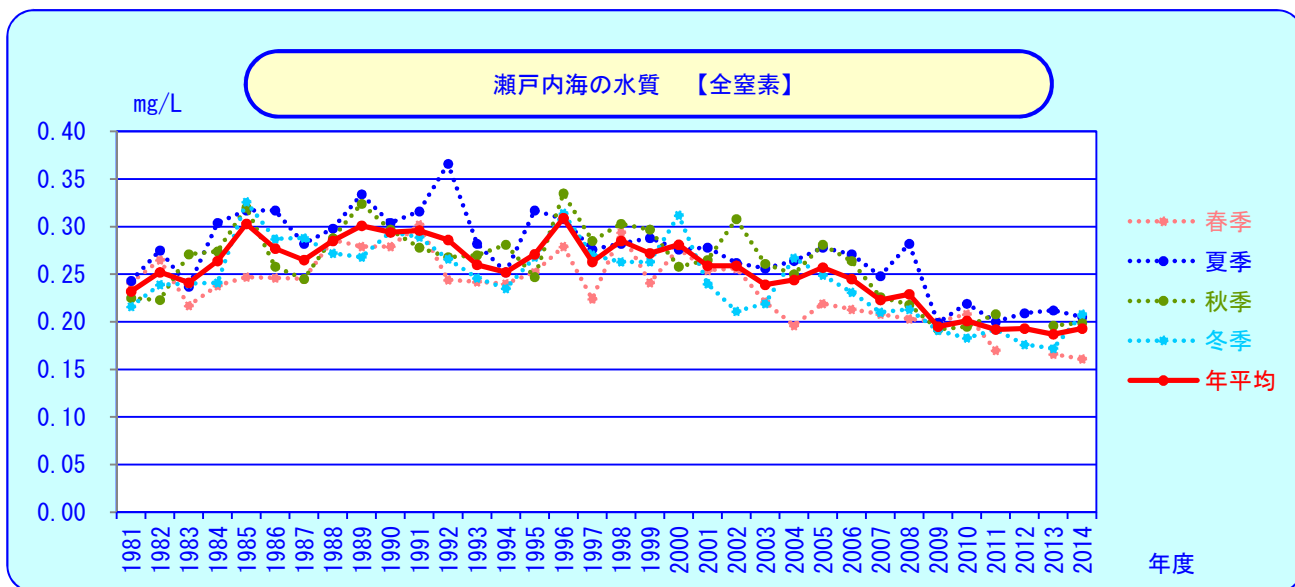
| COD【化学的酸素要求量】 | | | | | | | | | | | | | 単位：mg/L | |
|---------------|------|------|------|------|------|------|------|------|------|------|------|------|---------|--|
| | S56 | S57 | S58 | S59 | S60 | S61 | S62 | S63 | H元 | H2 | H3 | H4 | H5 | |
| | 1981 | 1982 | 1983 | 1984 | 1985 | 1986 | 1987 | 1988 | 1989 | 1990 | 1991 | 1992 | 1993 | |
| 春季 | 1.60 | 1.75 | 1.61 | 1.52 | 1.66 | 1.77 | 1.72 | 1.71 | 1.72 | 1.74 | 1.63 | 1.63 | 1.52 | |
| 夏季 | 1.46 | 1.59 | 1.72 | 1.85 | 2.07 | 1.95 | 1.90 | 1.84 | 1.84 | 1.83 | 1.88 | 1.73 | 1.78 | |
| 秋季 | 1.38 | 1.56 | 1.68 | 1.38 | 1.58 | 1.69 | 1.56 | 1.80 | 1.64 | 1.70 | 1.47 | 1.47 | 1.87 | |
| 冬季 | 1.39 | 1.38 | 1.42 | 1.36 | 1.60 | 1.47 | 1.53 | 1.45 | 1.67 | 1.41 | 1.39 | 1.35 | 1.41 | |
| 年平均 | 1.46 | 1.57 | 1.61 | 1.53 | 1.73 | 1.72 | 1.68 | 1.71 | 1.72 | 1.67 | 1.59 | 1.55 | 1.64 | |
| | H6 | H7 | H8 | H9 | H10 | H11 | H12 | H13 | H14 | H15 | H16 | H17 | H18 | |
| | 1994 | 1995 | 1996 | 1997 | 1998 | 1999 | 2000 | 2001 | 2002 | 2003 | 2004 | 2005 | 2006 | |
| 春季 | 1.60 | 1.63 | 1.68 | 1.91 | 1.86 | 1.68 | 1.74 | 1.70 | 1.79 | 1.95 | 1.83 | 1.86 | 1.93 | |
| 夏季 | 1.82 | 1.91 | 1.95 | 2.04 | 2.19 | 2.06 | 1.88 | 1.86 | 2.00 | 2.04 | 2.11 | 2.13 | 2.28 | |
| 秋季 | 1.55 | 1.67 | 1.61 | 1.89 | 1.92 | 1.83 | 1.76 | 1.60 | 1.63 | 1.73 | 1.93 | 1.91 | 1.96 | |
| 冬季 | 1.51 | 1.39 | 1.47 | 1.57 | 1.82 | 1.57 | 1.57 | 1.34 | 1.59 | 1.63 | 1.87 | 1.73 | 1.61 | |
| 年平均 | 1.62 | 1.65 | 1.68 | 1.85 | 1.95 | 1.78 | 1.74 | 1.62 | 1.75 | 1.83 | 1.93 | 1.91 | 1.94 | |
| | H19 | H20 | H21 | H22 | H23 | H24 | H25 | H26 | | | | | | |
| | 2007 | 2008 | 2009 | 2010 | 2011 | 2012 | 2013 | 2014 | | | | | | |
| 春季 | 1.87 | 1.91 | 1.77 | 1.74 | 1.74 | - | 1.77 | 1.75 | | | | | | |
| 夏季 | 2.03 | 2.11 | 1.99 | 2.15 | 1.92 | 2.10 | 2.13 | 1.98 | | | | | | |
| 秋季 | 1.71 | 1.95 | 1.83 | 1.82 | 1.83 | - | 1.79 | 1.76 | | | | | | |
| 冬季 | 1.61 | 1.69 | 1.63 | 1.57 | 1.60 | 1.56 | 1.48 | 1.62 | | | | | | |
| 年平均 | 1.80 | 1.91 | 1.81 | 1.81 | 1.77 | 1.83 | 1.79 | 1.78 | | | | | | |

出典：「広域総合水質調査（瀬戸内海・大阪湾）〔環境省〕」データより作成
 ※2012年の春季と秋季は、大阪湾・広島湾の一部を除き未調査

II 全窒素[mg/L]

全窒素(T-N: total nitrogen)とは、無機態窒素であるアンモニア窒素[NH₃-N]、硝酸態窒素[N₃-N]、亜硝酸態窒素[N₂-N]と有機態窒素の窒素化合物全体の事です。無機態窒素は動植物が増殖するために不可欠なもので、無機態リンとともに栄養塩と呼ばれます。

栄養塩が水中に多く含まれすぎると、赤潮などプランクトンの異常発生の原因となる場合があります。



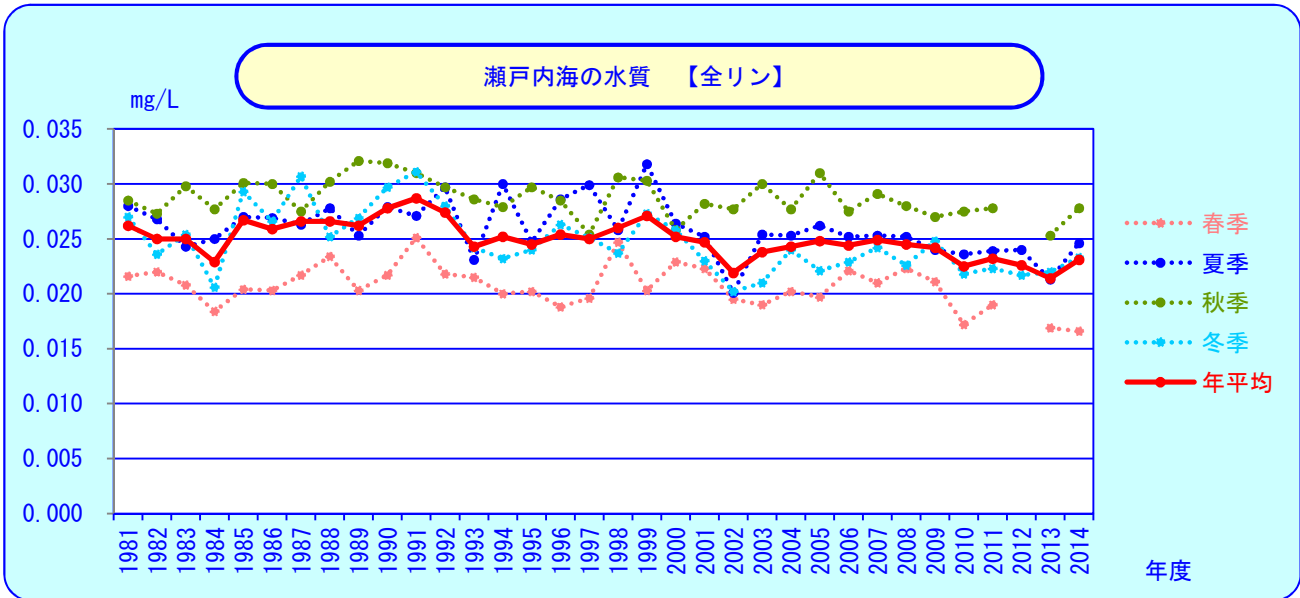
| T-N 【全窒素】 | | | | | | | | | | | | | 単位 : mg/L | |
|-----------|-------|-------|-------|-------|-------|-------|-------|-------|-------|-------|-------|-------|-----------|--|
| | S56 | S57 | S58 | S59 | S60 | S61 | S62 | S63 | H元 | H2 | H3 | H4 | H5 | |
| | 1981 | 1982 | 1983 | 1984 | 1985 | 1986 | 1987 | 1988 | 1989 | 1990 | 1991 | 1992 | 1993 | |
| 春季 | 0.241 | 0.265 | 0.217 | 0.238 | 0.247 | 0.246 | 0.245 | 0.286 | 0.279 | 0.279 | 0.302 | 0.244 | 0.242 | |
| 夏季 | 0.243 | 0.275 | 0.237 | 0.304 | 0.317 | 0.317 | 0.282 | 0.298 | 0.334 | 0.304 | 0.316 | 0.366 | 0.282 | |
| 秋季 | 0.225 | 0.223 | 0.271 | 0.274 | 0.320 | 0.258 | 0.245 | 0.288 | 0.324 | 0.297 | 0.278 | 0.268 | 0.270 | |
| 冬季 | 0.216 | 0.239 | 0.240 | 0.241 | 0.326 | 0.287 | 0.288 | 0.272 | 0.268 | 0.294 | 0.289 | 0.266 | 0.246 | |
| 年平均 | 0.232 | 0.252 | 0.241 | 0.264 | 0.303 | 0.277 | 0.265 | 0.285 | 0.301 | 0.294 | 0.296 | 0.286 | 0.260 | |
| | H6 | H7 | H8 | H9 | H10 | H11 | H12 | H13 | H14 | H15 | H16 | H17 | H18 | |
| | 1994 | 1995 | 1996 | 1997 | 1998 | 1999 | 2000 | 2001 | 2002 | 2003 | 2004 | 2005 | 2006 | |
| 春季 | 0.240 | 0.252 | 0.279 | 0.224 | 0.294 | 0.241 | 0.277 | 0.254 | 0.256 | 0.221 | 0.196 | 0.219 | 0.213 | |
| 夏季 | 0.252 | 0.317 | 0.308 | 0.276 | 0.282 | 0.288 | 0.276 | 0.278 | 0.262 | 0.256 | 0.264 | 0.278 | 0.271 | |
| 秋季 | 0.281 | 0.247 | 0.335 | 0.285 | 0.303 | 0.297 | 0.258 | 0.265 | 0.308 | 0.261 | 0.250 | 0.281 | 0.264 | |
| 冬季 | 0.235 | 0.268 | 0.314 | 0.270 | 0.263 | 0.263 | 0.312 | 0.240 | 0.211 | 0.219 | 0.267 | 0.249 | 0.231 | |
| 年平均 | 0.252 | 0.271 | 0.309 | 0.263 | 0.285 | 0.272 | 0.281 | 0.259 | 0.259 | 0.239 | 0.244 | 0.257 | 0.245 | |
| | H19 | H20 | H21 | H22 | H23 | H24 | H25 | H26 | | | | | | |
| | 2007 | 2008 | 2009 | 2010 | 2011 | 2012 | 2013 | 2014 | | | | | | |
| 春季 | 0.208 | 0.203 | 0.200 | 0.208 | 0.170 | - | 0.166 | 0.161 | | | | | | |
| 夏季 | 0.248 | 0.282 | 0.199 | 0.219 | 0.200 | 0.209 | 0.212 | 0.205 | | | | | | |
| 秋季 | 0.226 | 0.218 | 0.192 | 0.195 | 0.208 | - | 0.196 | 0.199 | | | | | | |
| 冬季 | 0.210 | 0.213 | 0.191 | 0.183 | 0.192 | 0.176 | 0.172 | 0.208 | | | | | | |
| 年平均 | 0.223 | 0.229 | 0.195 | 0.201 | 0.192 | 0.193 | 0.187 | 0.193 | | | | | | |

出典 : 「広域総合水質調査(瀬戸内海・大阪湾)〔環境省〕」データより作成
 ※2012年の春季と秋季は、大阪湾・広島湾の一部を除き未調査

Ⅲ 全リン[mg/L]

(T-P: total phosphorus)とは、無機態リン(主にリン酸態リン[P04P]), 有機態リンのリン化合物全体の事です。無機態リンは動植物が増殖するために不可欠な物で、無機態窒素とともに栄養塩と呼ばれます。

栄養塩が水中に多く含まれすぎると、赤潮などプランクトンの異常発生の原因となる場合があります。

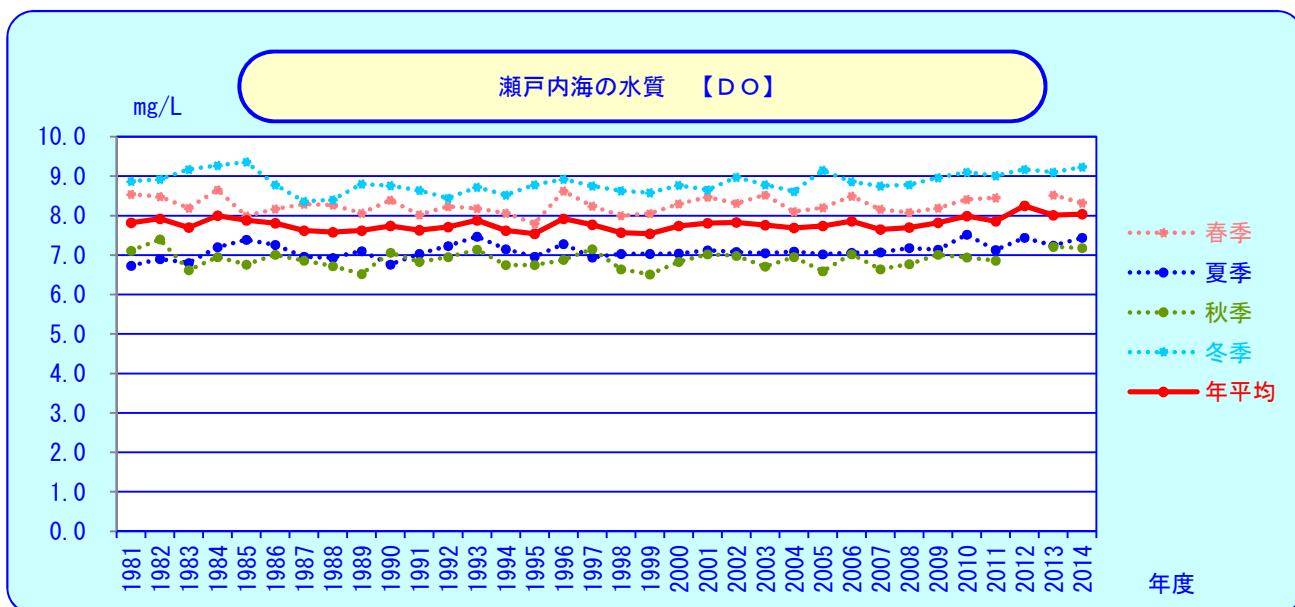


| T-P 【全リン】 | | | | | | | | | | | | | 単位 : mg/L | |
|-----------|-------|-------|-------|-------|-------|-------|-------|-------|-------|-------|-------|-------|-----------|--|
| | S56 | S57 | S58 | S59 | S60 | S61 | S62 | S63 | H元 | H2 | H3 | H4 | H5 | |
| | 1981 | 1982 | 1983 | 1984 | 1985 | 1986 | 1987 | 1988 | 1989 | 1990 | 1991 | 1992 | 1993 | |
| 春季 | 0.022 | 0.022 | 0.021 | 0.018 | 0.020 | 0.020 | 0.022 | 0.023 | 0.020 | 0.022 | 0.025 | 0.022 | 0.022 | |
| 夏季 | 0.028 | 0.027 | 0.024 | 0.025 | 0.027 | 0.027 | 0.026 | 0.028 | 0.025 | 0.028 | 0.027 | 0.030 | 0.023 | |
| 秋季 | 0.029 | 0.027 | 0.030 | 0.028 | 0.030 | 0.030 | 0.028 | 0.030 | 0.032 | 0.032 | 0.031 | 0.030 | 0.029 | |
| 冬季 | 0.027 | 0.024 | 0.025 | 0.021 | 0.029 | 0.027 | 0.031 | 0.025 | 0.027 | 0.030 | 0.031 | 0.028 | 0.024 | |
| 年平均 | 0.026 | 0.025 | 0.025 | 0.023 | 0.027 | 0.026 | 0.027 | 0.027 | 0.026 | 0.028 | 0.029 | 0.027 | 0.024 | |
| | H6 | H7 | H8 | H9 | H10 | H11 | H12 | H13 | H14 | H15 | H16 | H17 | H18 | |
| | 1994 | 1995 | 1996 | 1997 | 1998 | 1999 | 2000 | 2001 | 2002 | 2003 | 2004 | 2005 | 2006 | |
| 春季 | 0.020 | 0.020 | 0.019 | 0.020 | 0.025 | 0.020 | 0.023 | 0.022 | 0.020 | 0.019 | 0.020 | 0.020 | 0.022 | |
| 夏季 | 0.030 | 0.025 | 0.029 | 0.030 | 0.026 | 0.032 | 0.026 | 0.025 | 0.020 | 0.025 | 0.025 | 0.026 | 0.025 | |
| 秋季 | 0.028 | 0.030 | 0.029 | 0.025 | 0.031 | 0.030 | 0.026 | 0.028 | 0.028 | 0.030 | 0.028 | 0.031 | 0.028 | |
| 冬季 | 0.023 | 0.024 | 0.026 | 0.025 | 0.024 | 0.027 | 0.026 | 0.023 | 0.020 | 0.021 | 0.024 | 0.022 | 0.023 | |
| 年平均 | 0.025 | 0.025 | 0.025 | 0.025 | 0.026 | 0.027 | 0.025 | 0.025 | 0.022 | 0.024 | 0.024 | 0.025 | 0.024 | |
| | H19 | H20 | H21 | H22 | H23 | H24 | H25 | H26 | | | | | | |
| | 2007 | 2008 | 2009 | 2010 | 2011 | 2012 | 2013 | 2014 | | | | | | |
| 春季 | 0.021 | 0.022 | 0.021 | 0.017 | 0.019 | - | 0.017 | 0.017 | | | | | | |
| 夏季 | 0.025 | 0.025 | 0.024 | 0.024 | 0.024 | 0.024 | 0.021 | 0.025 | | | | | | |
| 秋季 | 0.029 | 0.028 | 0.027 | 0.028 | 0.028 | - | 0.025 | 0.028 | | | | | | |
| 冬季 | 0.024 | 0.023 | 0.025 | 0.022 | 0.022 | 0.022 | 0.022 | 0.023 | | | | | | |
| 年平均 | 0.025 | 0.025 | 0.024 | 0.023 | 0.023 | 0.023 | 0.021 | 0.023 | | | | | | |

出典 : 「広域総合水質調査(瀬戸内海・大阪湾) [環境省]」データより作成
 ※2012年の春季と秋季は、大阪湾・広島湾の一部を除き未調査

IV DO (mg/L)

DO(dissolved oxygen:溶存酸素)とは、水中に解けている酸素量(mg/l)のことです。
 溶存酸素は、水が自然にきれいになるためや、魚などの生物に不可欠なものです。
 一般的に、きれいな水ほどDOの値は大きくなります。

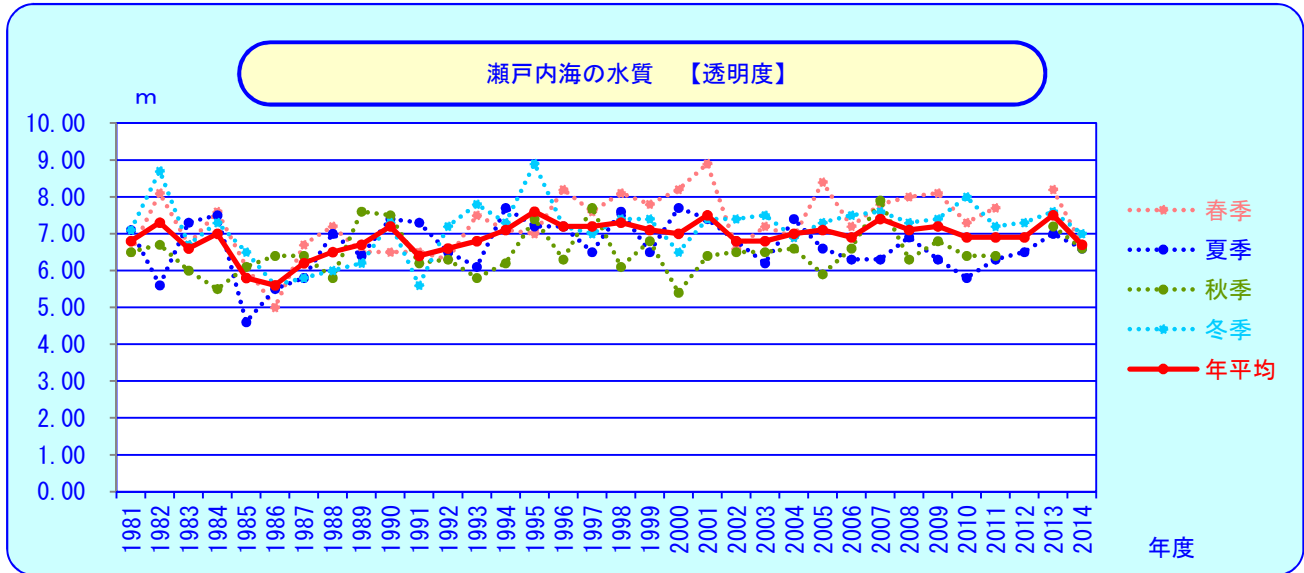


| DO【溶存酸素量】 | | | | | | | | | | | | | 単位：mg/L | |
|-----------|------|------|------|------|------|------|------|------|------|------|------|------|---------|--|
| | S56 | S57 | S58 | S59 | S60 | S61 | S62 | S63 | H元 | H2 | H3 | H4 | H5 | |
| | 1981 | 1982 | 1983 | 1984 | 1985 | 1986 | 1987 | 1988 | 1989 | 1990 | 1991 | 1992 | 1993 | |
| 春季 | 8.54 | 8.48 | 8.19 | 8.65 | 7.99 | 8.17 | 8.29 | 8.27 | 8.06 | 8.39 | 8.02 | 8.23 | 8.18 | |
| 夏季 | 6.73 | 6.90 | 6.80 | 7.20 | 7.39 | 7.26 | 6.96 | 6.93 | 7.10 | 6.76 | 7.03 | 7.23 | 7.47 | |
| 秋季 | 7.11 | 7.40 | 6.62 | 6.95 | 6.76 | 7.01 | 6.86 | 6.72 | 6.52 | 7.06 | 6.83 | 6.95 | 7.14 | |
| 冬季 | 8.87 | 8.92 | 9.17 | 9.27 | 9.36 | 8.78 | 8.36 | 8.40 | 8.80 | 8.76 | 8.64 | 8.44 | 8.72 | |
| 年平均 | 7.82 | 7.92 | 7.70 | 8.00 | 7.88 | 7.81 | 7.62 | 7.58 | 7.62 | 7.74 | 7.63 | 7.71 | 7.88 | |
| | H6 | H7 | H8 | H9 | H10 | H11 | H12 | H13 | H14 | H15 | H16 | H17 | H18 | |
| | 1994 | 1995 | 1996 | 1997 | 1998 | 1999 | 2000 | 2001 | 2002 | 2003 | 2004 | 2005 | 2006 | |
| 春季 | 8.06 | 7.80 | 8.62 | 8.24 | 8.00 | 8.05 | 8.30 | 8.47 | 8.31 | 8.52 | 8.10 | 8.20 | 8.49 | |
| 夏季 | 7.15 | 6.96 | 7.28 | 6.94 | 7.03 | 7.03 | 7.04 | 7.12 | 7.08 | 7.05 | 7.09 | 7.02 | 7.06 | |
| 秋季 | 6.75 | 6.75 | 6.88 | 7.15 | 6.64 | 6.51 | 6.83 | 7.02 | 6.98 | 6.71 | 6.95 | 6.59 | 7.02 | |
| 冬季 | 8.52 | 8.78 | 8.92 | 8.75 | 8.63 | 8.58 | 8.77 | 8.65 | 8.97 | 8.78 | 8.61 | 9.15 | 8.86 | |
| 年平均 | 7.62 | 7.54 | 7.92 | 7.77 | 7.57 | 7.54 | 7.74 | 7.81 | 7.83 | 7.76 | 7.69 | 7.74 | 7.86 | |
| | H19 | H20 | H21 | H22 | H23 | H24 | H25 | H26 | | | | | | |
| | 2007 | 2008 | 2009 | 2010 | 2011 | 2012 | 2013 | 2014 | | | | | | |
| 春季 | 8.16 | 8.08 | 8.19 | 8.41 | 8.45 | - | 8.52 | 8.32 | | | | | | |
| 夏季 | 7.07 | 7.18 | 7.14 | 7.52 | 7.13 | 7.44 | 7.24 | 7.44 | | | | | | |
| 秋季 | 6.64 | 6.77 | 7.01 | 6.94 | 6.86 | - | 7.21 | 7.18 | | | | | | |
| 冬季 | 8.75 | 8.78 | 8.96 | 9.10 | 9.01 | 9.17 | 9.10 | 9.23 | | | | | | |
| 年平均 | 7.65 | 7.70 | 7.82 | 7.99 | 7.86 | 8.25 | 8.01 | 8.04 | | | | | | |

出典：「広域総合水質調査（瀬戸内海・大阪湾）〔環境省〕」データより作成
 ※2012年の春季と秋季は、大阪湾・広島湾の一部を除き未調査

V 透明度 (m)

透明度は水の濁りや着色の度合いを知る方法として使用されます。
 透明度の測定は、透明度板とよばれる直径25～35cmの白色板を水中に沈め、透明度板と背景の海水との見分けが肉眼でつかなくなる深度のことをいいます。
 透明度は上層でのみ測定されています。

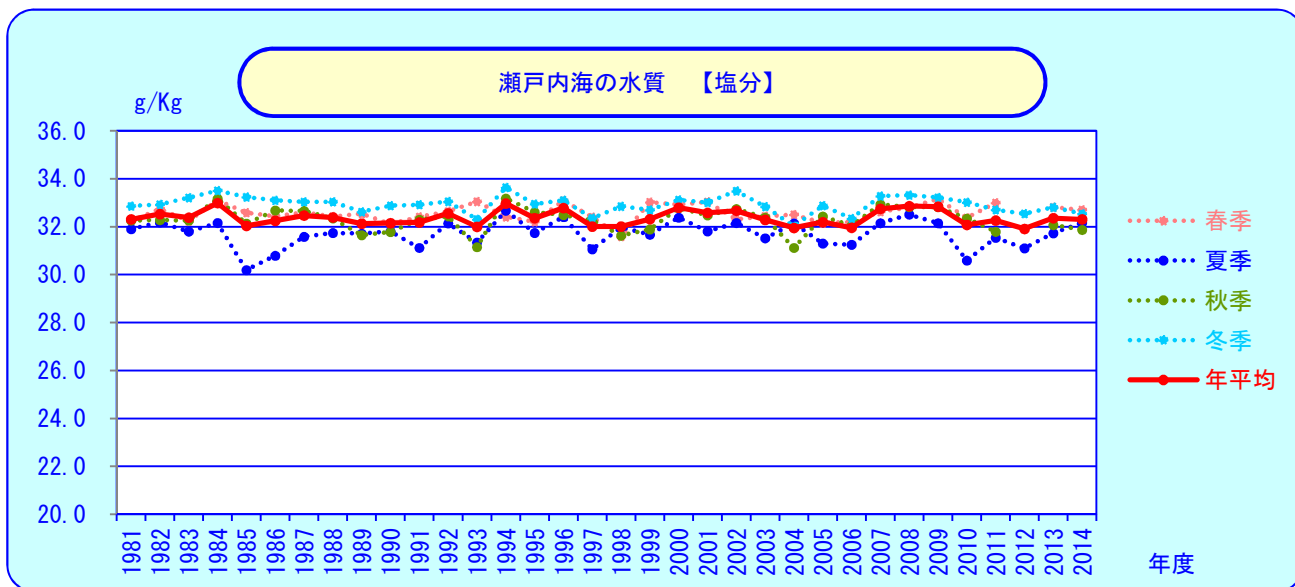


| 透明度 | | | | | | | | | | | | | 単位：m | |
|-----|------|------|------|------|------|------|------|------|------|------|------|------|------|--|
| | S56 | S57 | S58 | S59 | S60 | S61 | S62 | S63 | H元 | H2 | H3 | H4 | H5 | |
| | 1981 | 1982 | 1983 | 1984 | 1985 | 1986 | 1987 | 1988 | 1989 | 1990 | 1991 | 1992 | 1993 | |
| 春季 | 6.5 | 8.1 | 6.7 | 7.6 | 6.1 | 5.0 | 6.7 | 7.2 | 6.5 | 6.5 | 6.5 | 6.3 | 7.5 | |
| 夏季 | 7.1 | 5.6 | 7.3 | 7.5 | 4.6 | 5.5 | 5.8 | 7.0 | 6.4 | 7.4 | 7.3 | 6.5 | 6.1 | |
| 秋季 | 6.5 | 6.7 | 6.0 | 5.5 | 6.1 | 6.4 | 6.4 | 5.8 | 7.6 | 7.5 | 6.2 | 6.3 | 5.8 | |
| 冬季 | 7.1 | 8.7 | 6.7 | 7.3 | 6.5 | 5.6 | 5.8 | 6.0 | 6.2 | 7.3 | 5.6 | 7.2 | 7.8 | |
| 年平均 | 6.8 | 7.3 | 6.6 | 7.0 | 5.8 | 5.6 | 6.2 | 6.5 | 6.7 | 7.2 | 6.4 | 6.6 | 6.8 | |
| | H6 | H7 | H8 | H9 | H10 | H11 | H12 | H13 | H14 | H15 | H16 | H17 | H18 | |
| | 1994 | 1995 | 1996 | 1997 | 1998 | 1999 | 2000 | 2001 | 2002 | 2003 | 2004 | 2005 | 2006 | |
| 春季 | 7.1 | 7.0 | 8.2 | 7.6 | 8.1 | 7.8 | 8.2 | 8.9 | 6.6 | 7.2 | 6.9 | 8.4 | 7.2 | |
| 夏季 | 7.7 | 7.2 | 7.2 | 6.5 | 7.6 | 6.5 | 7.7 | 7.4 | 6.8 | 6.2 | 7.4 | 6.6 | 6.3 | |
| 秋季 | 6.2 | 7.4 | 6.3 | 7.7 | 6.1 | 6.8 | 5.4 | 6.4 | 6.5 | 6.5 | 6.6 | 5.9 | 6.6 | |
| 冬季 | 7.3 | 8.9 | 7.2 | 7.0 | 7.4 | 7.4 | 6.5 | 7.4 | 7.4 | 7.5 | 6.9 | 7.3 | 7.5 | |
| 年平均 | 7.1 | 7.6 | 7.2 | 7.2 | 7.3 | 7.1 | 7.0 | 7.5 | 6.8 | 6.8 | 7.0 | 7.1 | 6.9 | |
| | H19 | H20 | H21 | H22 | H23 | H24 | H25 | H26 | | | | | | |
| | 2007 | 2008 | 2009 | 2010 | 2011 | 2012 | 2013 | 2014 | | | | | | |
| 春季 | 7.8 | 8.0 | 8.1 | 7.3 | 7.7 | - | 8.2 | 6.7 | | | | | | |
| 夏季 | 6.3 | 6.9 | 6.3 | 5.8 | 6.3 | 6.5 | 7.0 | 6.6 | | | | | | |
| 秋季 | 7.9 | 6.3 | 6.8 | 6.4 | 6.4 | - | 7.2 | 6.6 | | | | | | |
| 冬季 | 7.6 | 7.3 | 7.4 | 8.0 | 7.2 | 7.3 | 7.6 | 7.0 | | | | | | |
| 年平均 | 7.4 | 7.1 | 7.2 | 6.9 | 6.9 | 6.9 | 7.5 | 6.7 | | | | | | |

出典：「広域総合水質調査（瀬戸内海・大阪湾）〔環境省〕」データより作成
 ※2012年の春季と秋季は、大阪湾・広島湾の一部を除き未調査

VI 塩分 [g/kg]

塩分とは、海水に溶解している全無機塩類(主にナトリウム[Na]と塩素[Cl])の濃度です。
 塩分は海水の動きを知るために用いられます。また、河口域や沿岸海域においては、河川水と外洋水の混合を知るためにも用いられます。
 単位の[g/kg]は、psu(practical salinity unit)ともいわれます。

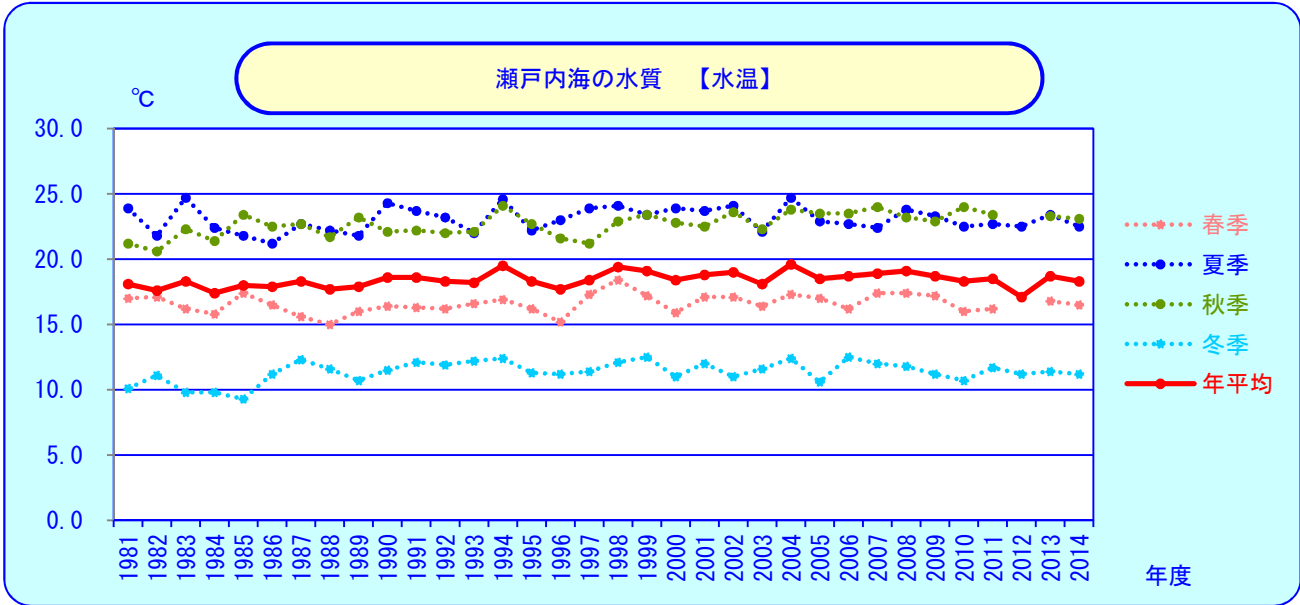


| 塩分 | | | | | | | | | | | | | 単位 : g/kg | |
|-----|-------|-------|-------|-------|-------|-------|-------|-------|-------|-------|-------|-------|-----------|--|
| | S56 | S57 | S58 | S59 | S60 | S61 | S62 | S63 | H元 | H2 | H3 | H4 | H5 | |
| | 1981 | 1982 | 1983 | 1984 | 1985 | 1986 | 1987 | 1988 | 1989 | 1990 | 1991 | 1992 | 1993 | |
| 春季 | 32.24 | 32.75 | 32.23 | 33.11 | 32.59 | 32.44 | 32.60 | 32.43 | 32.54 | 32.12 | 32.41 | 32.64 | 33.05 | |
| 夏季 | 31.90 | 32.18 | 31.80 | 32.16 | 30.19 | 30.79 | 31.58 | 31.74 | 31.71 | 31.81 | 31.12 | 32.14 | 31.34 | |
| 秋季 | 32.26 | 32.28 | 32.26 | 33.17 | 32.13 | 32.68 | 32.66 | 32.35 | 31.65 | 31.78 | 32.29 | 32.44 | 31.15 | |
| 冬季 | 32.86 | 32.93 | 33.21 | 33.51 | 33.24 | 33.10 | 33.04 | 33.04 | 32.62 | 32.88 | 32.92 | 33.05 | 32.31 | |
| 年平均 | 32.31 | 32.53 | 32.38 | 32.99 | 32.04 | 32.25 | 32.47 | 32.39 | 32.13 | 32.15 | 32.18 | 32.56 | 32.00 | |
| | H6 | H7 | H8 | H9 | H10 | H11 | H12 | H13 | H14 | H15 | H16 | H17 | H18 | |
| | 1994 | 1995 | 1996 | 1997 | 1998 | 1999 | 2000 | 2001 | 2002 | 2003 | 2004 | 2005 | 2006 | |
| 春季 | 32.41 | 32.21 | 33.09 | 32.40 | 31.59 | 33.03 | 32.92 | 33.04 | 32.31 | 32.44 | 32.51 | 32.15 | 32.19 | |
| 夏季 | 32.67 | 31.74 | 32.41 | 31.06 | 31.97 | 31.67 | 32.38 | 31.81 | 32.16 | 31.52 | 32.14 | 31.30 | 31.25 | |
| 秋季 | 33.18 | 32.61 | 32.49 | 32.26 | 31.63 | 31.89 | 32.78 | 32.48 | 32.74 | 32.38 | 31.12 | 32.43 | 32.05 | |
| 冬季 | 33.64 | 32.95 | 33.10 | 32.36 | 32.85 | 32.70 | 33.12 | 33.01 | 33.49 | 32.84 | 32.02 | 32.88 | 32.34 | |
| 年平均 | 32.97 | 32.36 | 32.78 | 32.01 | 32.01 | 32.32 | 32.80 | 32.58 | 32.67 | 32.29 | 31.95 | 32.19 | 31.96 | |
| | H19 | H20 | H21 | H22 | H23 | H24 | H25 | H26 | | | | | | |
| | 2007 | 2008 | 2009 | 2010 | 2011 | 2012 | 2013 | 2014 | | | | | | |
| 春季 | 32.63 | 32.80 | 33.16 | 32.37 | 33.00 | - | 32.81 | 32.71 | | | | | | |
| 夏季 | 32.15 | 32.51 | 32.15 | 30.59 | 31.54 | 31.10 | 31.73 | 32.17 | | | | | | |
| 秋季 | 32.93 | 32.82 | 32.82 | 32.34 | 31.79 | - | 32.07 | 31.87 | | | | | | |
| 冬季 | 33.28 | 33.32 | 33.22 | 33.02 | 32.71 | 32.55 | 32.81 | 32.54 | | | | | | |
| 年平均 | 32.75 | 32.86 | 32.84 | 32.08 | 32.26 | 31.91 | 32.36 | 32.31 | | | | | | |

出典 : 「広域総合水質調査(瀬戸内海・大阪湾)〔環境省〕」データより作成
 ※2012年の春季と秋季は、大阪湾・広島湾の一部を除き未調査

Ⅶ 水温(°C)

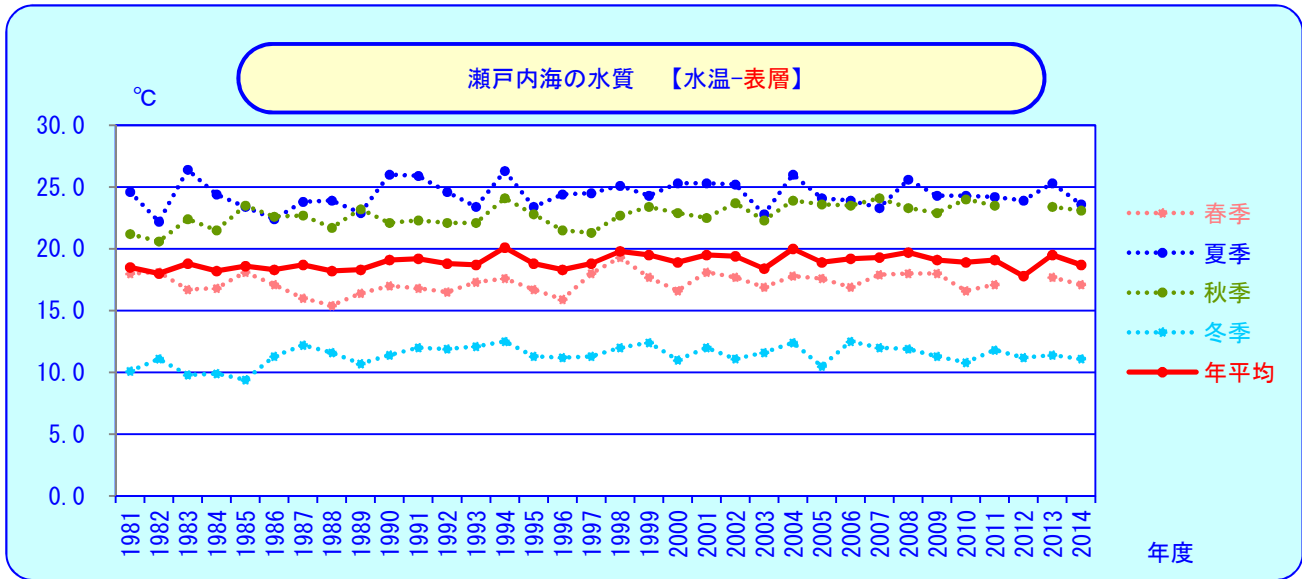
調査地点の海水の温度です。
 水温は、海水の流れ、海中生物の生態や海中での化学反応に影響します。
 また海洋自体のみならず、日々の天候にも影響を与えます。



| 水温 | | | | | | | | | | | | | 単位：°C | |
|-----|------|------|------|------|------|------|------|------|------|------|------|------|-------|--|
| | S56 | S57 | S58 | S59 | S60 | S61 | S62 | S63 | H元 | H2 | H3 | H4 | H5 | |
| | 1981 | 1982 | 1983 | 1984 | 1985 | 1986 | 1987 | 1988 | 1989 | 1990 | 1991 | 1992 | 1993 | |
| 春季 | 17.0 | 17.1 | 16.2 | 15.8 | 17.4 | 16.5 | 15.6 | 15.0 | 16.0 | 16.4 | 16.3 | 16.2 | 16.6 | |
| 夏季 | 23.9 | 21.8 | 24.7 | 22.4 | 21.8 | 21.2 | 22.7 | 22.2 | 21.8 | 24.3 | 23.7 | 23.2 | 22.0 | |
| 秋季 | 21.2 | 20.6 | 22.3 | 21.4 | 23.4 | 22.5 | 22.7 | 21.7 | 23.2 | 22.1 | 22.2 | 22.0 | 22.1 | |
| 冬季 | 10.1 | 11.1 | 9.8 | 9.8 | 9.3 | 11.2 | 12.3 | 11.6 | 10.7 | 11.5 | 12.1 | 11.9 | 12.2 | |
| 年平均 | 18.1 | 17.6 | 18.3 | 17.4 | 18.0 | 17.9 | 18.3 | 17.7 | 17.9 | 18.6 | 18.6 | 18.3 | 18.2 | |
| | H6 | H7 | H8 | H9 | H10 | H11 | H12 | H13 | H14 | H15 | H16 | H17 | H18 | |
| | 1994 | 1995 | 1996 | 1997 | 1998 | 1999 | 2000 | 2001 | 2002 | 2003 | 2004 | 2005 | 2006 | |
| 春季 | 16.9 | 16.2 | 15.2 | 17.3 | 18.4 | 17.2 | 15.9 | 17.1 | 17.1 | 16.4 | 17.3 | 17.0 | 16.2 | |
| 夏季 | 24.6 | 22.2 | 23.0 | 23.9 | 24.1 | 23.4 | 23.9 | 23.7 | 24.1 | 22.1 | 24.7 | 22.9 | 22.7 | |
| 秋季 | 24.1 | 22.7 | 21.6 | 21.2 | 22.9 | 23.4 | 22.8 | 22.5 | 23.6 | 22.3 | 23.8 | 23.5 | 23.5 | |
| 冬季 | 12.4 | 11.3 | 11.2 | 11.4 | 12.1 | 12.5 | 11.0 | 12.0 | 11.0 | 11.6 | 12.4 | 10.6 | 12.5 | |
| 年平均 | 19.5 | 18.3 | 17.7 | 18.4 | 19.4 | 19.1 | 18.4 | 18.8 | 19.0 | 18.1 | 19.6 | 18.5 | 18.7 | |
| | H19 | H20 | H21 | H22 | H23 | H24 | H25 | H26 | | | | | | |
| | 2007 | 2008 | 2009 | 2010 | 2011 | 2012 | 2013 | 2014 | | | | | | |
| 春季 | 17.4 | 17.4 | 17.2 | 16.0 | 16.2 | - | 16.8 | 16.5 | | | | | | |
| 夏季 | 22.4 | 23.8 | 23.3 | 22.5 | 22.7 | 22.5 | 23.4 | 22.5 | | | | | | |
| 秋季 | 24.0 | 23.2 | 22.9 | 24.0 | 23.4 | - | 23.3 | 23.1 | | | | | | |
| 冬季 | 12.0 | 11.8 | 11.2 | 10.7 | 11.7 | 11.2 | 11.4 | 11.2 | | | | | | |
| 年平均 | 18.9 | 19.1 | 18.7 | 18.3 | 18.5 | 17.1 | 18.7 | 18.3 | | | | | | |

出典：「広域総合水質調査（瀬戸内海・大阪湾）〔環境省〕」データより作成
 ※2012年の春季と秋季は、大阪湾・広島湾の一部を除き未調査

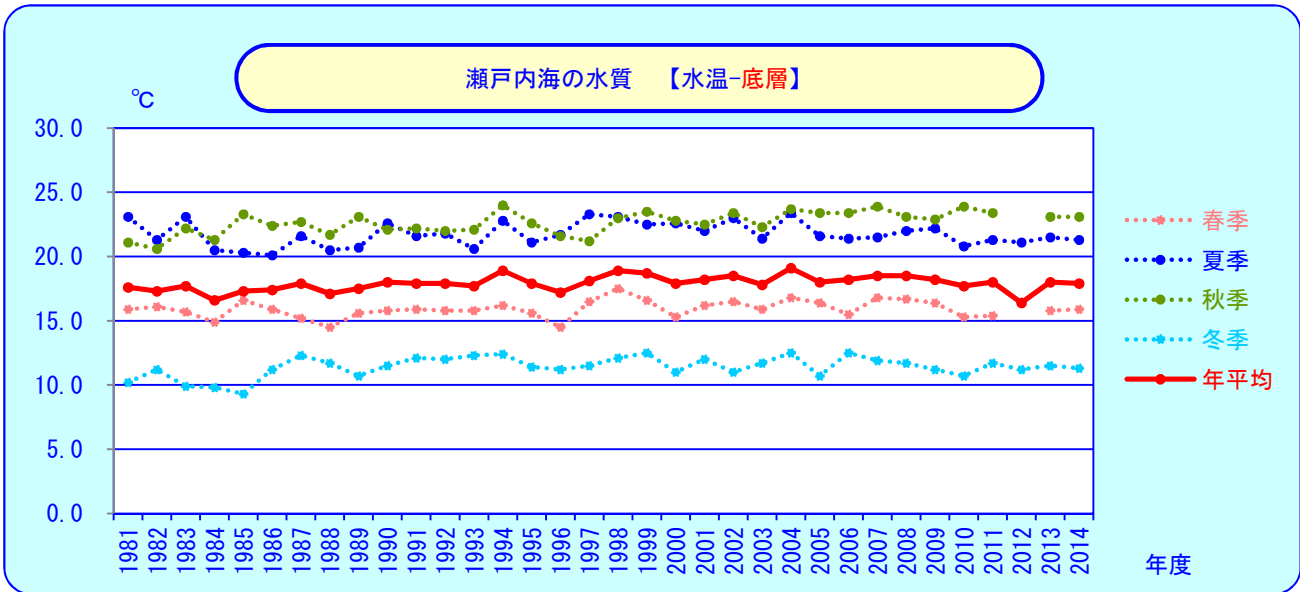
VII-1 水温(°C) [表層]



| 水温 [表層] | | | | | | | | | | | | | 単位 : °C | |
|---------|------|------|------|------|------|------|------|------|------|------|------|------|---------|--|
| | S56 | S57 | S58 | S59 | S60 | S61 | S62 | S63 | H元 | H2 | H3 | H4 | H5 | |
| | 1981 | 1982 | 1983 | 1984 | 1985 | 1986 | 1987 | 1988 | 1989 | 1990 | 1991 | 1992 | 1993 | |
| 春季 | 18.0 | 18.1 | 16.7 | 16.8 | 18.1 | 17.1 | 16.0 | 15.4 | 16.4 | 17.0 | 16.8 | 16.5 | 17.3 | |
| 夏季 | 24.6 | 22.2 | 26.4 | 24.4 | 23.4 | 22.4 | 23.8 | 23.9 | 22.9 | 26.0 | 25.9 | 24.6 | 23.4 | |
| 秋季 | 21.2 | 20.6 | 22.4 | 21.5 | 23.5 | 22.6 | 22.7 | 21.7 | 23.2 | 22.1 | 22.3 | 22.1 | 22.1 | |
| 冬季 | 10.1 | 11.1 | 9.8 | 9.9 | 9.4 | 11.3 | 12.2 | 11.6 | 10.7 | 11.4 | 12.0 | 11.9 | 12.1 | |
| 年平均 | 18.5 | 18.0 | 18.8 | 18.2 | 18.6 | 18.3 | 18.7 | 18.2 | 18.3 | 19.1 | 19.2 | 18.8 | 18.7 | |
| | H6 | H7 | H8 | H9 | H10 | H11 | H12 | H13 | H14 | H15 | H16 | H17 | H18 | |
| | 1994 | 1995 | 1996 | 1997 | 1998 | 1999 | 2000 | 2001 | 2002 | 2003 | 2004 | 2005 | 2006 | |
| 春季 | 17.6 | 16.7 | 15.9 | 18.0 | 19.3 | 17.7 | 16.6 | 18.1 | 17.7 | 16.9 | 17.8 | 17.6 | 16.9 | |
| 夏季 | 26.3 | 23.4 | 24.4 | 24.5 | 25.1 | 24.3 | 25.3 | 25.3 | 25.2 | 22.8 | 26.0 | 24.1 | 23.9 | |
| 秋季 | 24.1 | 22.8 | 21.5 | 21.3 | 22.7 | 23.4 | 22.9 | 22.5 | 23.7 | 22.3 | 23.9 | 23.6 | 23.5 | |
| 冬季 | 12.5 | 11.3 | 11.2 | 11.3 | 12.0 | 12.4 | 11.0 | 12.0 | 11.1 | 11.6 | 12.4 | 10.5 | 12.5 | |
| 年平均 | 20.1 | 18.8 | 18.3 | 18.8 | 19.8 | 19.5 | 18.9 | 19.5 | 19.4 | 18.4 | 20.0 | 18.9 | 19.2 | |
| | H19 | H20 | H21 | H22 | H23 | H24 | H25 | H26 | | | | | | |
| | 2007 | 2008 | 2009 | 2010 | 2011 | 2012 | 2013 | 2014 | | | | | | |
| 春季 | 17.9 | 18.0 | 18.0 | 16.6 | 17.1 | - | 17.7 | 17.1 | | | | | | |
| 夏季 | 23.3 | 25.6 | 24.3 | 24.3 | 24.2 | 23.9 | 25.3 | 23.6 | | | | | | |
| 秋季 | 24.1 | 23.3 | 22.9 | 24.0 | 23.5 | - | 23.4 | 23.1 | | | | | | |
| 冬季 | 12.0 | 11.9 | 11.3 | 10.8 | 11.8 | 11.2 | 11.4 | 11.1 | | | | | | |
| 年平均 | 19.3 | 19.7 | 19.1 | 18.9 | 19.1 | 17.8 | 19.5 | 18.7 | | | | | | |

出典 : 「広域総合水質調査(瀬戸内海・大阪湾) [環境省]」データより作成
 ※2012年の春季と秋季は、大阪湾・広島湾の一部を除き未調査

VII-2 水温(°C) [底層]



| 水温 [底層] | | | | | | | | | | | | | 単位 : °C |
|---------|------|------|------|------|------|------|------|------|------|------|------|------|---------|
| | S56 | S57 | S58 | S59 | S60 | S61 | S62 | S63 | H元 | H2 | H3 | H4 | H5 |
| | 1981 | 1982 | 1983 | 1984 | 1985 | 1986 | 1987 | 1988 | 1989 | 1990 | 1991 | 1992 | 1993 |
| 春季 | 15.9 | 16.1 | 15.7 | 14.9 | 16.6 | 15.9 | 15.2 | 14.5 | 15.6 | 15.8 | 15.9 | 15.8 | 15.8 |
| 夏季 | 23.1 | 21.3 | 23.1 | 20.5 | 20.3 | 20.1 | 21.6 | 20.5 | 20.7 | 22.6 | 21.6 | 21.8 | 20.6 |
| 秋季 | 21.1 | 20.6 | 22.2 | 21.3 | 23.3 | 22.4 | 22.7 | 21.7 | 23.1 | 22.1 | 22.2 | 22.0 | 22.1 |
| 冬季 | 10.2 | 11.2 | 9.9 | 9.8 | 9.3 | 11.2 | 12.3 | 11.7 | 10.7 | 11.5 | 12.1 | 12.0 | 12.3 |
| 年平均 | 17.6 | 17.3 | 17.7 | 16.6 | 17.3 | 17.4 | 17.9 | 17.1 | 17.5 | 18.0 | 17.9 | 17.9 | 17.7 |
| | H6 | H7 | H8 | H9 | H10 | H11 | H12 | H13 | H14 | H15 | H16 | H17 | H18 |
| | 1994 | 1995 | 1996 | 1997 | 1998 | 1999 | 2000 | 2001 | 2002 | 2003 | 2004 | 2005 | 2006 |
| 春季 | 16.2 | 15.6 | 14.5 | 16.5 | 17.5 | 16.6 | 15.3 | 16.2 | 16.5 | 15.9 | 16.8 | 16.4 | 15.5 |
| 夏季 | 22.8 | 21.1 | 21.7 | 23.3 | 23.1 | 22.5 | 22.6 | 22.0 | 23.0 | 21.4 | 23.4 | 21.6 | 21.4 |
| 秋季 | 24.0 | 22.6 | 21.6 | 21.2 | 23.0 | 23.5 | 22.8 | 22.5 | 23.4 | 22.3 | 23.7 | 23.4 | 23.4 |
| 冬季 | 12.4 | 11.4 | 11.2 | 11.5 | 12.1 | 12.5 | 11.0 | 12.0 | 11.0 | 11.7 | 12.5 | 10.7 | 12.5 |
| 年平均 | 18.9 | 17.9 | 17.2 | 18.1 | 18.9 | 18.7 | 17.9 | 18.2 | 18.5 | 17.8 | 19.1 | 18.0 | 18.2 |
| | H19 | H20 | H21 | H22 | H23 | H24 | H25 | H26 | | | | | |
| | 2007 | 2008 | 2009 | 2010 | 2011 | 2012 | 2013 | 2014 | | | | | |
| 春季 | 16.8 | 16.7 | 16.4 | 15.3 | 15.4 | - | 15.8 | 15.9 | | | | | |
| 夏季 | 21.5 | 22.0 | 22.2 | 20.8 | 21.3 | 21.1 | 21.5 | 21.3 | | | | | |
| 秋季 | 23.9 | 23.1 | 22.9 | 23.9 | 23.4 | - | 23.1 | 23.1 | | | | | |
| 冬季 | 11.9 | 11.7 | 11.2 | 10.7 | 11.7 | 11.2 | 11.5 | 11.3 | | | | | |
| 年平均 | 18.5 | 18.5 | 18.2 | 17.7 | 18.0 | 16.4 | 18.0 | 17.9 | | | | | |

出典 : 「広域総合水質調査(瀬戸内海・大阪湾) [環境省]」データより作成
 ※2012年の春季と秋季は、大阪湾・広島湾の一部を除き未調査