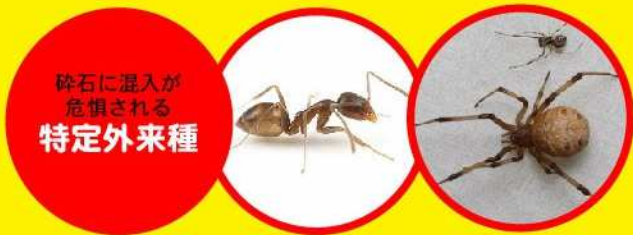




奄美の海は、採石場から流れ込み続ける細かい土砂が海底に堆積し、現在もサンゴ群が壊滅状態に(2015.5.29撮影)



急峻な山が海に迫る奄美の地形。採石山の崩土が海に流れ込み、サンゴの海が真っ赤に。(2015.4.18 Photo by ichiro HARAI)



碎石に混入が危惧される
特定外来種

アルゼンチンアリ ハイイロゴケモ
(国立環境研究所HPより)

私たちは、以下の理由で「西日本各地からの辺野古埋立て用土砂採取計画の撤回を求める署名」を集め、採取予定各県に対し、採石業の野放図な延長や外来種防止対策の徹底を求め要請行動を進めています。

- 1 辺野古新基地は、単なる普天間基地の代替施設でなく、海空両用の新基地建設に他ならず、沖縄県民の基地負担軽減にはなりません。
 - 2 大量の土砂搬入は、辺野古と大浦湾を回復不可能なまでに破壊します。辺野古新基地や高江ヘリパッドの建設は、沖縄本島北部「ヤンバルの森」の世界自然遺産登録とは相反するものです。
 - 3 大量の土砂採取は、持ち出される側の環境や景観も破壊します。
 - 4 本土側からの1644万m³の埋立て用土砂持ち込みは、外来生物種の混入をもたらし、沖縄本島の生態系の破壊、農林業の壊滅的被害が強く危惧されます。
 - 5 上記2,3,4は、どれも国が守るべき生物多様性国家戦略基本法に違反します。
 - 6 圧倒的な沖縄県民の声を無視した埋立て強行は断じて許せません。
- 搬出される側に住む私たちは、**<一粒たりとも故郷の土を戦争に使わせない!>**と、固く心に刻んでいます。

辺野古土砂搬出反対全国連絡協議会

共同代表 **大津幸夫**(自然と文化を守る奄美会議) **阿部悦子**(環瀬戸内海会議)
事務局 〒700-0973 岡山市北区下中野318-114 松本方
TEL・FAX 086-243-2927

ど の故郷にも 戦争に使う 土砂は一粒もない

えっ!九州各地や瀬戸内海の土砂が辺野古に?



土砂採取
計画の撤回を
求める署名に
ご協力を!

ご存知ですか?
辺野古新基地建設のための埋立て用土砂は、実に8割が西日本各地から持ち出される計画です。**税金から816億円**も使って。
持ち出される地域も持ち込まれる辺野古も環境が破壊されます。

採石場のある地域はすでに**環境**や**景観**の**破壊**が進行しています



BSジャパン
「空から日本を見てみよう」小豆島編より
香川県小豆島灘山地区
(2016.3.15放映)



西日本各地で繁殖し在来種を
駆逐する特定外来種**オオキ
ンケイギク**(2017.5.28 門司)



防衛・環境両省との辺野古埋
立て用土砂採取計画につい
ての要請交渉に持ち込んだ奄美
の「**岩ズリ**」。
「これ、洗浄できますか」の質
問に、両省とも無言だった。
辺野古に持ち込まれる土砂へ
の「外来生物」の混入は防げな
いことが危惧される。
(2016.11.1)

山口県周南市**黒髪島**

長崎県五島列島**花島**
(採石業者・伸興産業HPより)



熊本県天草諸島**御所浦島**
三角部分が一億年前の地層、「白垂
紀の壁」。恐竜や多種多様な化石が
見つかる天草ジオパークの一部
(2016.10.2撮影)



香川県小豆島**当浜地区**
積み上げられた「岩ズリ」。斜面の装は 雨で流れ落
ちている証し、やがて海に流出する(2016.10.6撮影)



北九州市**門司区**
新聞社記者提供(2015.5.13撮影)



香川県**小豆島当浜地区**
砕石を海水で洗浄し運搬船に積み込む(2016.8.27撮影)