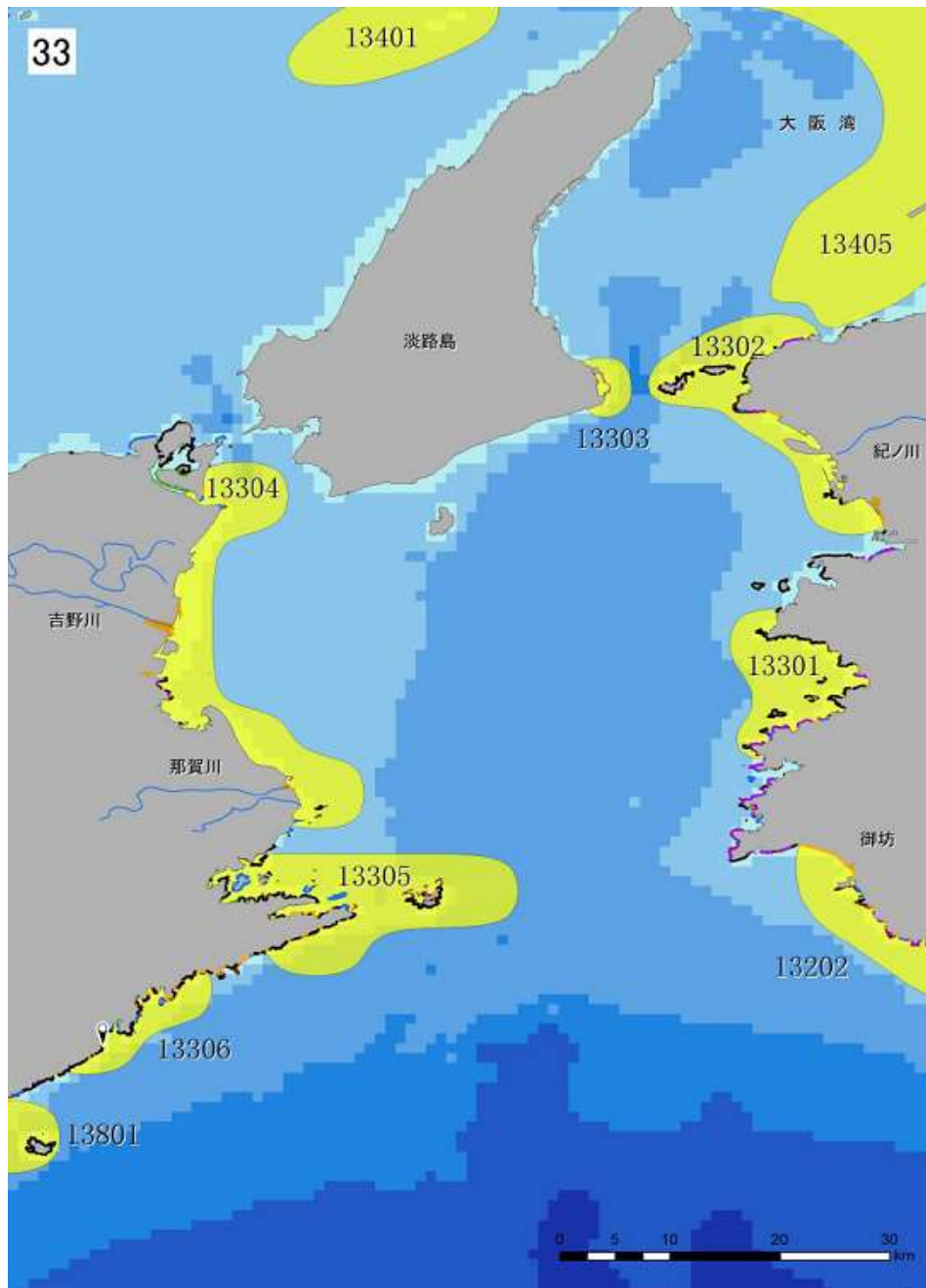


「瀬戸内海における『生物多様性の観点から重要度の高い海域』57海域」

生物多様性国家戦略での「陸と海の30%以上を保護区にする」との行動目標を具体化するためには、2016年に環境省が抽出した『生物多様性の観点から重要度の高い』270海域を思い切ってすべて保護区にするという方針を出すべきである。

瀬戸内海で具体的に検討するために、とりあえず該当する57海域（地図で黄色で示したところ）のリストを作成しました。海域のそれぞれについて、面積、自治体名、そして生物多様性に関する特徴を表で示しています。



紀伊水道

- 1

海域番号	13301	海域名	湯浅湾西広海岸
面積	74 km ²	市区町村	広川町、湯浅町など
特徴	多様な干潟生物。シロウオの繁殖		
- 2

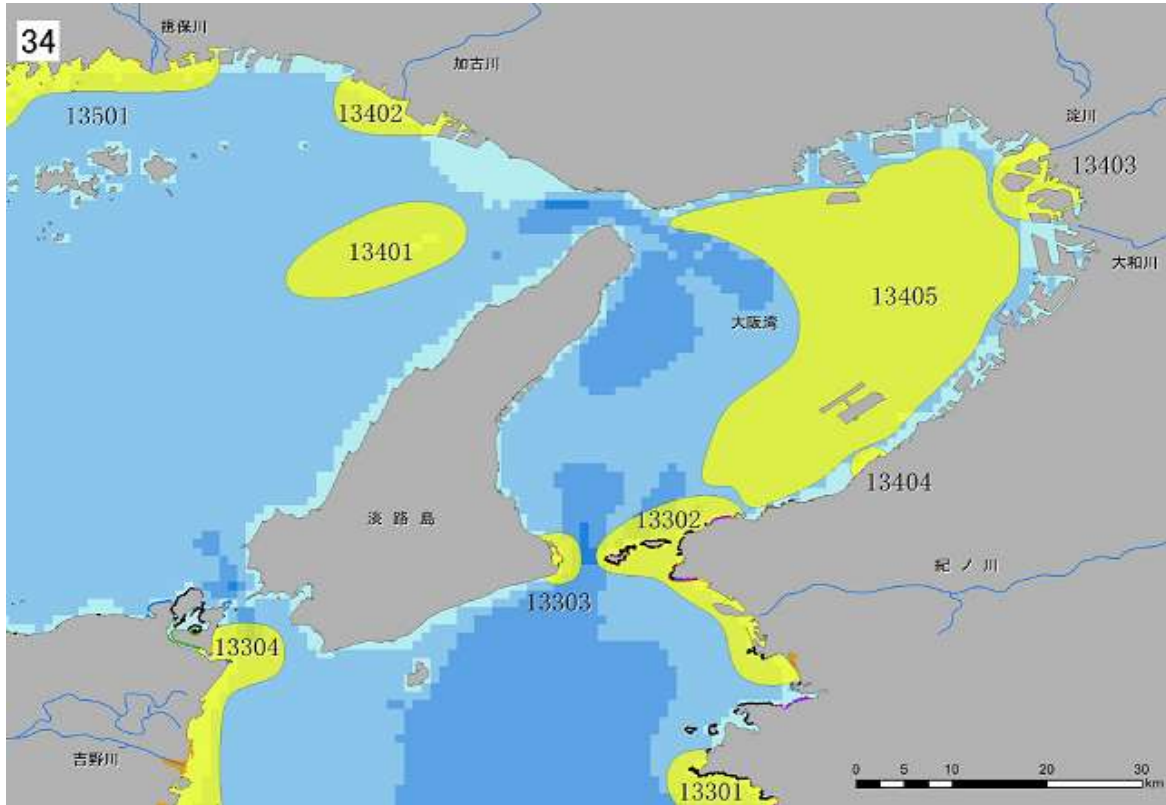
海域番号	13302	海域名	和歌山・友が島周辺
面積	99 km ²	市区町村	岬町、和歌山市
特徴	友が島周辺にスナメリも。		
- 3

海域番号	13303	海域名	淡路島由良
面積	13 km ²	市区町村	洲本市
特徴	ハイガイなど貝類の多様性		
- 4

海域番号	13304	海域名	吉野川、那珂川河口周辺
面積	149 km ²	市区町村	鳴門市、徳島市、阿南市
特徴	吉野川河口湿地と鳴門海峡岩礁による多様性。		
- 5

海域番号	13305	海域名	蒲生田岬周辺
面積	152 km ²	市区町村	阿南市、美波町
特徴	蒲生佐海岸はアカウミガメの産卵地。		

※ 図は環境省「生物多様性の観点から重要度の高い海域」より

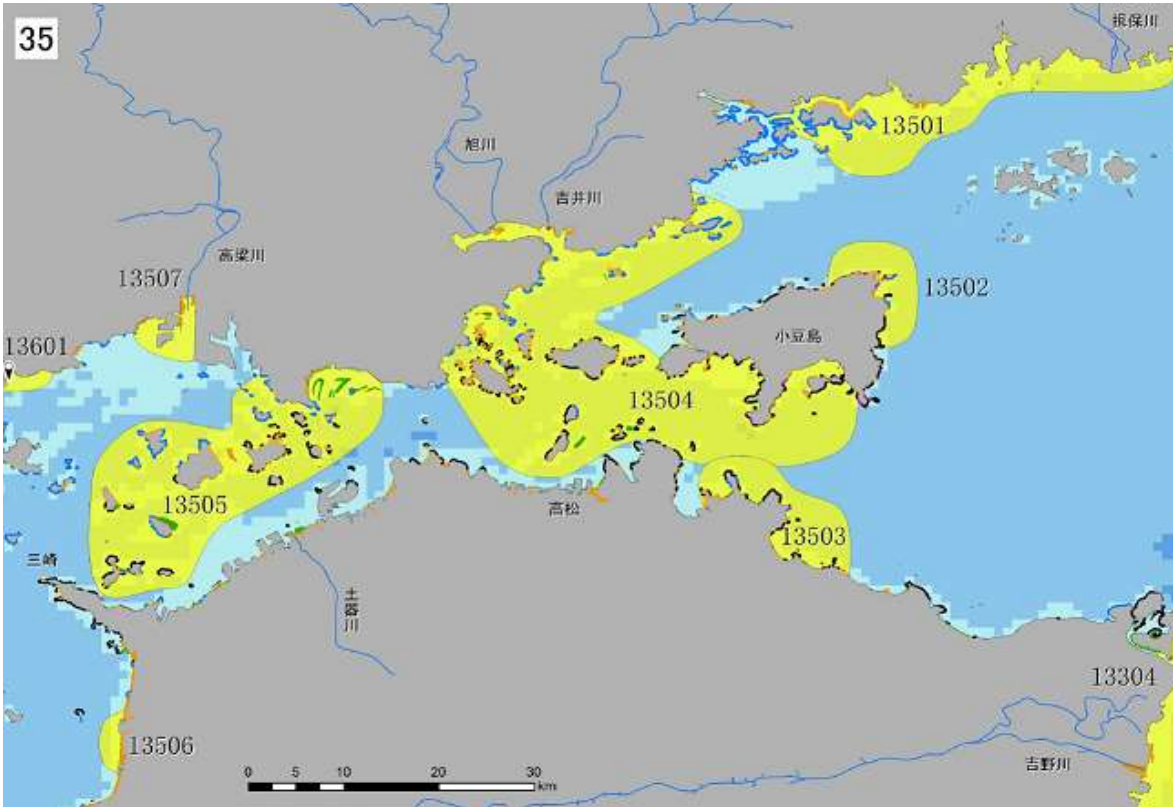


大阪湾

6	海域番号	13403	海域名	大阪湾奥部
	面積	30 km ²	市区町村	大阪市、尼崎市
	特徴	淀川河口域。大ヤマトシジミ。		

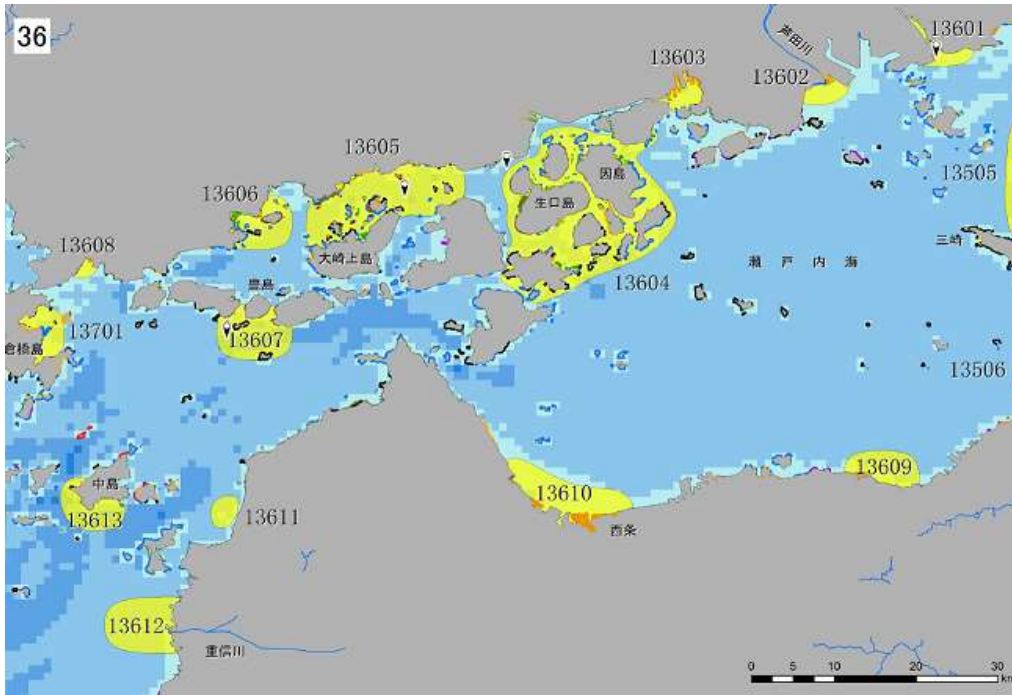
7	海域番号	13404	海域名	男里川河口
	面積	5 km ²	市区町村	阪南市、泉南市
	特徴	塩生植物が豊富で、底生生物も種が多い。		

8	海域番号	13405	海域名	大阪湾
	面積	621 km ²	市区町村	泉佐野、神戸市
	特徴	貧酸素化が慢性化しているが、複数種の魚種の産卵域と重なる。懸念の議論あり。		



播磨灘

- 9
- | | | | |
|------|---------------------|------|-----------|
| 海域番号 | 13401 | 海域名 | 淡路島北部 鹿の瀬 |
| 面積 | 108 km ² | 市区町村 | — |
| 特徴 | 砂地の浅瀬。イカナゴが湧く場所。 | | |
- 10
- | | | | |
|------|--------------------|------|-------------|
| 海域番号 | 13402 | 海域名 | 加古川河口周辺 |
| 面積 | 36 km ² | 市区町村 | 加古川市、高砂市播磨町 |
| 特徴 | ヨシ原が保持。希少カニ類、巻貝類。 | | |
- 11
- | | | | |
|------|---------------------|------|--------------|
| 海域番号 | 13501 | 海域名 | 赤穂・千種川河口周辺 |
| 面積 | 150 km ² | 市区町村 | 備前市、たつの市、赤穂市 |
| 特徴 | 希少二枚貝。スナメリ。 | | |
- 12
- | | | | |
|------|--------------------|------|----------|
| 海域番号 | 13502 | 海域名 | 小豆島北東部 |
| 面積 | 46 km ² | 市区町村 | 小豆島町、土庄町 |
| 特徴 | サワラの産卵場。 | | |
- 13
- | | | | |
|------|--------------------|------|-----------|
| 海域番号 | 13503 | 海域名 | 小田湾・津田湾周辺 |
| 面積 | 70 km ² | 市区町村 | さぬき市、東香川市 |
| 特徴 | スナメリ。イカナゴ産卵場 | | |

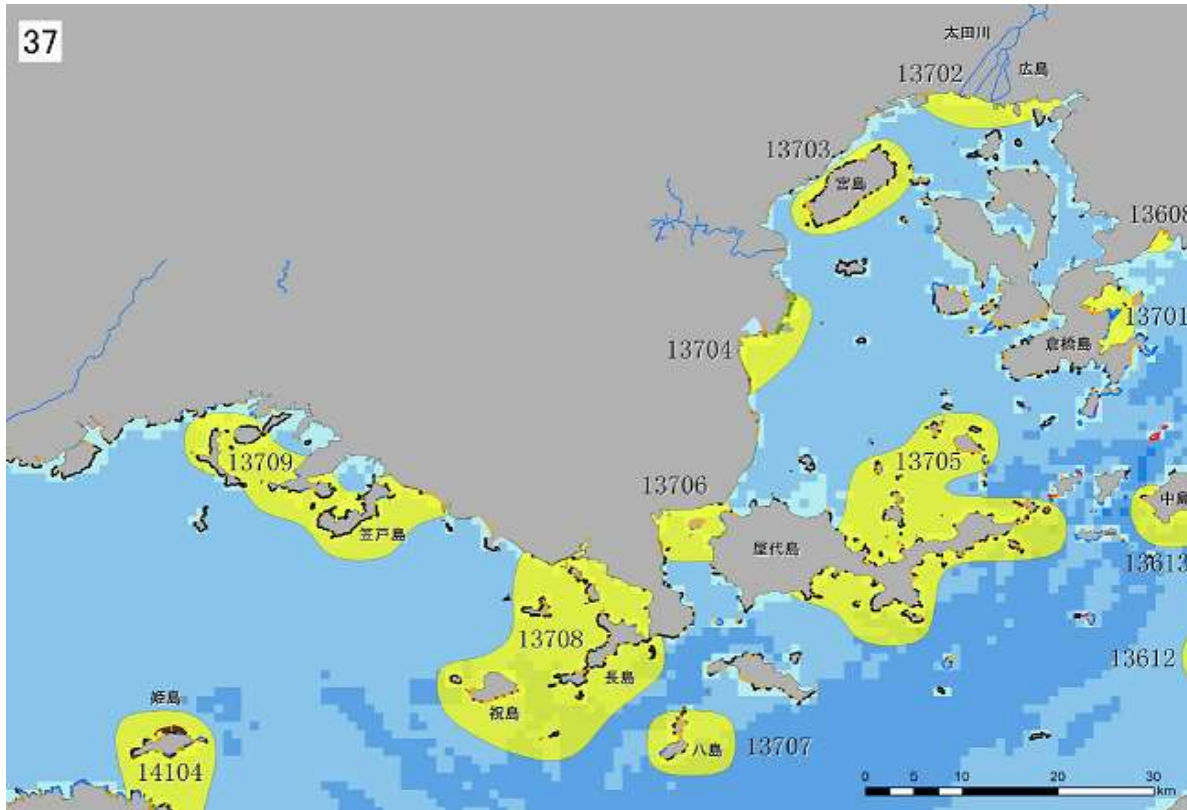


備後灘・燧灘・芸予諸島

- | | | | | |
|----|------|--------------------|------|---------|
| 18 | 海域番号 | 13602 | 海域名 | 芦田川河口周辺 |
| | 面積 | 11 km ² | 市区町村 | 福山市 |
| | 特徴 | 河口干潟に絶滅危惧種トビハゼ | | |
- | | | | | |
|----|------|--------------------|------|---------|
| 19 | 海域番号 | 13603 | 海域名 | 松永湾周辺 |
| | 面積 | 12 km ² | 市区町村 | 尾道市、福山市 |
| | 特徴 | キセルハゼ、トビハゼなど絶滅危惧種 | | |
- | | | | | |
|----|------|---------------------|------|-------------|
| 20 | 海域番号 | 13604 | 海域名 | 生口島・因島周辺 |
| | 面積 | 144 km ² | 市区町村 | 尾道市、因島市、今治市 |
| | 特徴 | スナメリ。イカナゴ、トラフグの産卵場 | | |
- | | | | | |
|----|------|---------------------|------|---------------|
| 21 | 海域番号 | 13605 | 海域名 | 大崎上島北部 |
| | 面積 | 91 km ² | 市区町村 | 大崎上島町、竹原市東広島市 |
| | 特徴 | 広大なアマモ場。スナメリ、カブトガニ。 | | |

備讃瀬戸

- | | | | | |
|----|------|----------------------|------|--------------|
| 14 | 海域番号 | 13504 | 海域名 | 備讃・直島諸島周辺 |
| | 面積 | 500 km ² | 市区町村 | 玉野市、高松市、直島町等 |
| | 特徴 | 牛窓周辺スナメリ。玉野周辺大型アマモ場。 | | |
- | | | | | |
|----|------|---------------------|------|--------------|
| 15 | 海域番号 | 13505 | 海域名 | 塩飽諸島周辺 |
| | 面積 | 292 km ² | 市区町村 | 倉敷市、丸亀市、坂出市等 |
| | 特徴 | 園の洲の砂堆タイラギの宝庫。スナメリ。 | | |
- | | | | | |
|----|------|--------------------|------|---------|
| 16 | 海域番号 | 13507 | 海域名 | 高梁川河口周辺 |
| | 面積 | 21 km ² | 市区町村 | 倉敷市 |
| | 特徴 | キセルハゼ、エドハゼ。 | | |
- | | | | | |
|----|------|--------------------|------|---------|
| 17 | 海域番号 | 13601 | 海域名 | 笠岡沿岸 |
| | 面積 | 10 km ² | 市区町村 | 笠岡市、浅口市 |
| | 特徴 | カブトガニの繁殖地だった。 | | |
- | | | | | |
|----|------|--------------------|------|---------|
| 22 | 海域番号 | 13606 | 海域名 | 三津口湾周辺 |
| | 面積 | 27 km ² | 市区町村 | 呉市、東広島市 |
| | 特徴 | 大きなアマモ場。シロウオ。 | | |
- | | | | | |
|----|------|--------------------|------|--------------|
| 23 | 海域番号 | 13506 | 海域名 | 財田川・*柞田川河口周辺 |
| | 面積 | 11 km ² | 市区町村 | 観音寺市 |
| | 特徴 | 鳥類の繁殖地。スナメリ。 | | |
- | | | | | |
|----|------|--------------------|------|--------|
| 24 | 海域番号 | 13609 | 海域名 | 関川河口周辺 |
| | 面積 | 26 km ² | 市区町村 | 四国中央市 |
| | 特徴 | 干潟の貝類 | | |
- | | | | | |
|----|------|----------------------|------|------------|
| 25 | 海域番号 | 13610 | 海域名 | 高須海岸・河原津干潟 |
| | 面積 | 48 km ² | 市区町村 | 今治市、西条市 |
| | 特徴 | ユムシヤ貝類。カブトガニの生息地だった。 | | |



31

海域番号	13702	海域名	太田川・八幡川河口周辺
面積	27 km ²	市区町村	広島市
特徴	サツキマス。ヤマトシジミ。		

32

海域番号	13703	海域名	宮島
面積	37 km ²	市区町村	廿日市市、大竹市、江田島市
特徴	マテガイ、オキシジミ。		

33

海域番号	13704	海域名	錦川河口周辺
面積	32 km ²	市区町村	岩国市
特徴	クボハゼ、シロウオ。サツキマス。		

安芸灘・広島湾

26

海域番号	13607	海域名	豊島南部
面積	37 km ²	市区町村	呉市
特徴	スナメリ。イカナゴ(産)。「アビの群遊海面」		

27

海域番号	13608	海域名	黒瀬川河口周辺
面積	3 km ²	市区町村	呉市
特徴	希少なキセルハゼ。		

28

海域番号	13701	海域名	倉橋島東部沿岸
面積	18 km ²	市区町村	呉市
特徴	スナメリ。		

29

海域番号	13611	海域名	柳原・鹿峰・和田
面積	9 km ²	市区町村	旧北条市
特徴	ナメキジウオの多い砂堆		

30

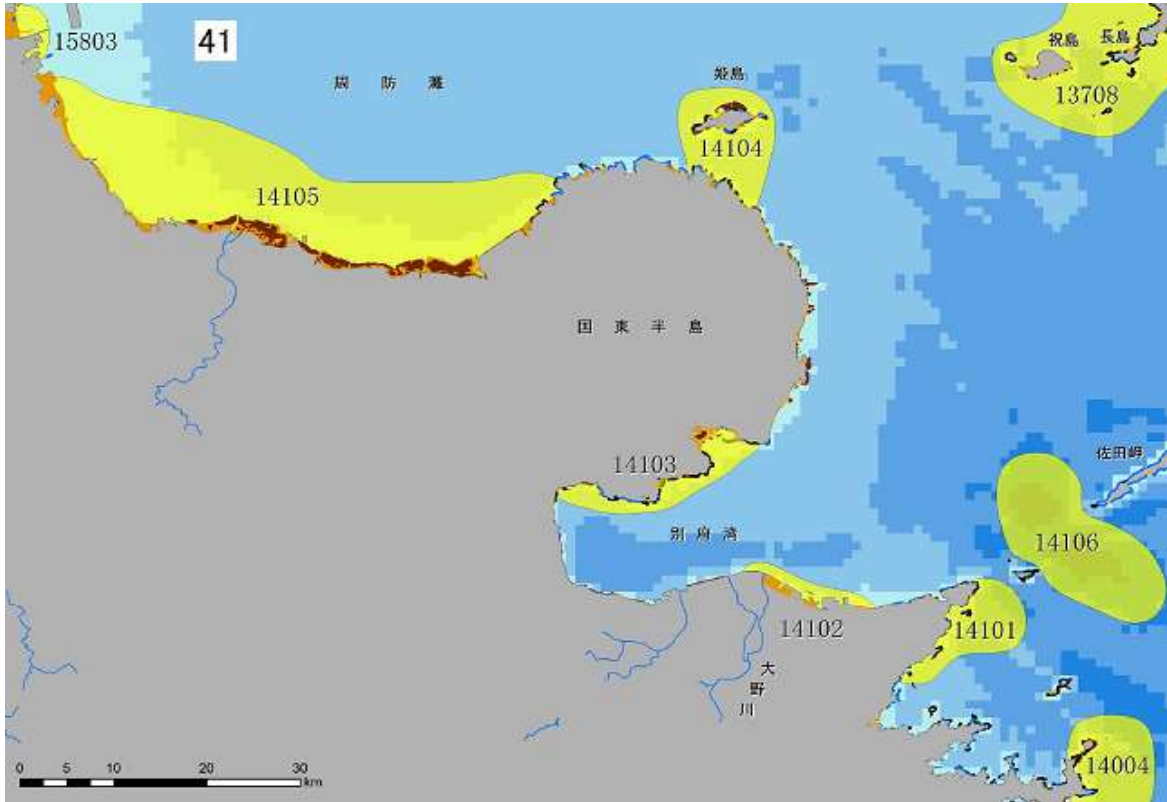
海域番号	13613	海域名	中島南海岸
面積	25 km ²	市区町村	松山市
特徴	ゴゴシマコムシ。ミドリシャミセンガイ。		

34

海域番号	13705	海域名	周防大島東部
面積	236 km ²	市区町村	岩国市、周防大島町
特徴	アマモ場、海藻の広がり。マダイ(産)、イカナゴ(産)		

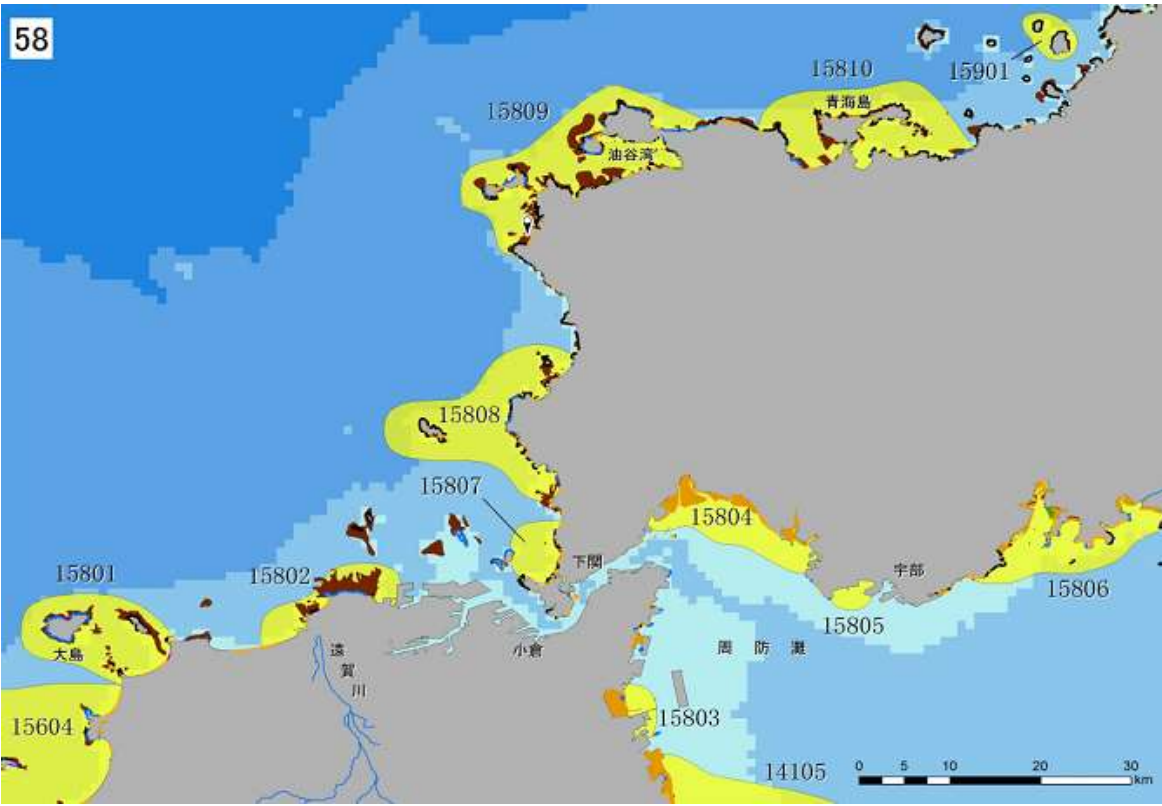
35

海域番号	13706	海域名	周防大島西部
面積	29 km ²	市区町村	周防大島町、柳井市
特徴	アマモ場、海藻。イカナゴ(産)、マダイ(産)。		



伊予灘・周防灘・響灘

- | | | | | |
|----|------|--------------------|------|---------|
| 36 | 海域番号 | 13612 | 海域名 | 重信川河口周辺 |
| | 面積 | 44 km ² | 市区町村 | 松山市、松前町 |
| | 特徴 | 底生動物の多様性高い。 | | |
-
- | | | | | |
|----|------|--------------------------|------|-----------|
| 37 | 海域番号 | 14003 | 海域名 | 長浜・肱川河口周辺 |
| | 面積 | 26 km ² | 市区町村 | 大洲市 |
| | 特徴 | スナメリ。イカナゴ(産)、カタクチイワシ(産)。 | | |
-
- | | | | | |
|----|------|--------------------|------|-----|
| 38 | 海域番号 | 13707 | 海域名 | 八島 |
| | 面積 | 44 km ² | 市区町村 | 上関町 |
| | 特徴 | 複数の魚類の産卵場。ヤシマイシシ。 | | |
-
- | | | | | |
|----|------|--------------------------|------|-------------|
| 39 | 海域番号 | 13708 | 海域名 | 長島・祝島周辺 |
| | 面積 | 253 km ² | 市区町村 | 上関町、田布施町、光市 |
| | 特徴 | 自然海岸多く、かつての生物多様性を色濃く残す場。 | | |
-
- | | | | | |
|----|------|-----------------------|------|------------|
| 40 | 海域番号 | 13709 | 海域名 | 大津島・笠戸島周辺 |
| | 面積 | 127 km ² | 市区町村 | 下松市、光市、周南市 |
| | 特徴 | スナメリ。イカナゴ、カタクチイワシ産卵場。 | | |
-
- | | | | | |
|----|------|--------------------|------|-------------|
| 41 | 海域番号 | 15806 | 海域名 | 山口湾・大海湾周辺 |
| | 面積 | 79 km ² | 市区町村 | 宇部市、山口市、防府市 |
| | 特徴 | カブトガニ、タイラギ。多種の底生生物 | | |



42	海域番号	15805	海域名	厚東川河口干潟
	面積	9 km ²	市区町村	宇部市、小野田市
	特徴	アオギスの生殖繁殖地。スナメリ、トラフグ(産)。		

43	海域番号	15804	海域名	小月干潟・厚狭川河口周辺
	面積	66 km ²	市区町村	下関市、小野田市
	特徴	カブトガニの生息・繁殖地。ショウキハゼ。スナメリ。		

44	海域番号	15807	海域名	響灘南部
	面積	27 km ²	市区町村	下関市
	特徴	複数の魚類(トラフグ、カタクチ、マアジ、頭足類)の産卵場。		

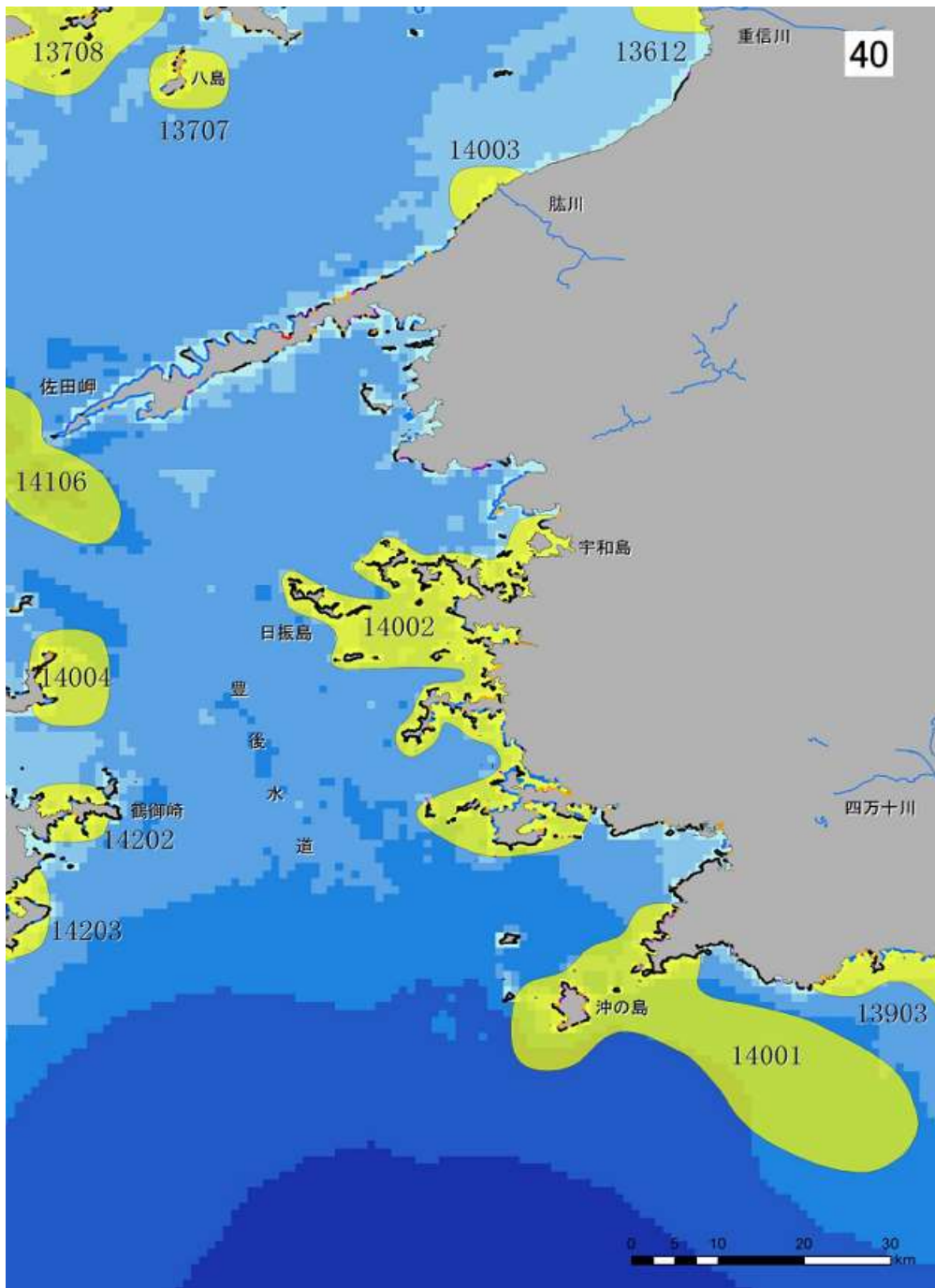
45	海域番号	15808	海域名	響灘(蓋井島・下関市沿岸)
	面積	134 km ²	市区町村	下関市
	特徴	複数の魚類の産卵場。打ち上げ貝の多様性。		

46	海域番号	15802	海域名	遠賀川河口周辺
	面積	43 km ²	市区町村	北九州市若松区
	特徴	広い藻場。タチウオなど複数種の産卵場。		

47	海域番号	15803	海域名	曾根干潟周辺
	面積	16 km ²	市区町村	小倉市門司区、苅田町
	特徴	カブトガニ産卵地。シギ、チドリ(飛来地)。		

48	海域番号	14105	海域名	周防灘南部
	面積	437 km ²	市区町村	宇佐市、中津市、苅田町など
	特徴	アオギス、カブトガニ。		

49	海域番号	14104	海域名	姫島周辺
	面積	77 km ²	市区町村	姫島村、国東市
	特徴	藻場の拡がり。スナメリ。		



別府湾・豊後水道

- | | | | | |
|----|------|---------------------|------|---------|
| 50 | 海域番号 | 14103 | 海域名 | 別府湾北部 |
| | 面積 | 47 km ² | 市区町村 | 杵築市、日出町 |
| | 特徴 | 希少貝類。守江湾カブトガニ、アオギス。 | | |
-
- | | | | | |
|----|------|--------------------------|------|-------------|
| 51 | 海域番号 | 14102 | 海域名 | 大野川・丹生川河口周辺 |
| | 面積 | 16 km ² | 市区町村 | 大分市 |
| | 特徴 | 河口干潟、複数鳥類の繁殖場。イカナゴ、マダイ産卵 | | |
-
- | | | | | |
|----|------|---------------------|------|----------|
| 52 | 海域番号 | 14106 | 海域名 | 豊予海峡 |
| | 面積 | 160 km ² | 市区町村 | 佐賀関町、伊方町 |
| | 特徴 | マアジ、タチウオの産卵場。 | | |
-
- | | | | | |
|----|------|--------------------|------|-------------|
| 53 | 海域番号 | 14101 | 海域名 | 臼杵、佐志生・関崎沿岸 |
| | 面積 | 58 km ² | 市区町村 | 臼杵市、大分市 |
| | 特徴 | 複数の魚類の産卵場。 | | |
-
- | | | | | |
|----|------|--------------------|------|----------|
| 54 | 海域番号 | 14004 | 海域名 | 鎌戸崎周辺 |
| | 面積 | 75 km ² | 市区町村 | 佐伯市、津久見市 |
| | 特徴 | 複数の魚類の産卵場。 | | |
-
- | | | | | |
|----|------|-------------------|------|-----------|
| 55 | 海域番号 | 14201 | 海域名 | 佐伯湾・番匠川周辺 |
| | 面積 | 7 km ² | 市区町村 | 佐伯市 |
| | 特徴 | チクゼンハゼ。 | | |
-
- | | | | | |
|----|------|--------------------|------|-------|
| 56 | 海域番号 | 14202 | 海域名 | 鶴御崎周辺 |
| | 面積 | 35 km ² | 市区町村 | 佐伯市 |
| | 特徴 | マアジ(産卵)。タケノコカワニナ。 | | |
-
- | | | | | |
|----|------|------------------------------------|------|----------|
| 57 | 海域番号 | 14002 | 海域名 | 宇和島周辺 |
| | 面積 | 379 km ² | 市区町村 | 愛南市、宇和島市 |
| | 特徴 | 自然海岸多い。イサキ、ブリ、マアジの産卵。
絶滅危惧種の貝類。 | | |